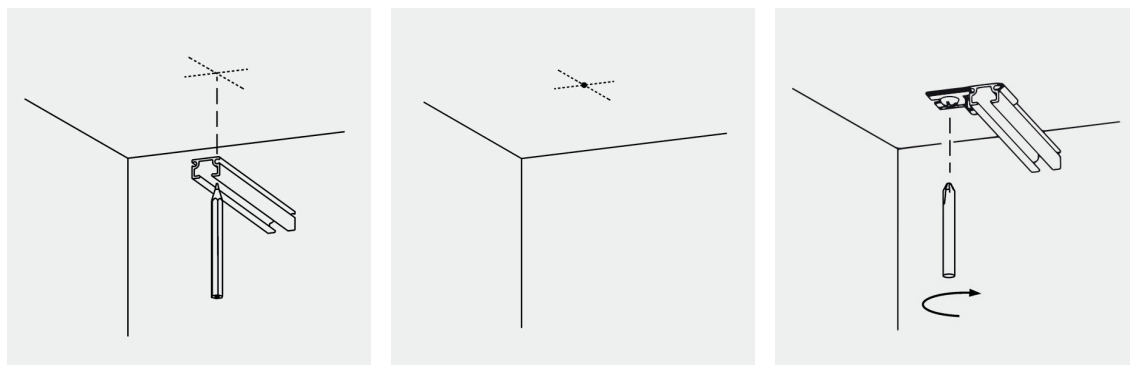


Montagevejledning: Alulet gardinskinne med wave-gardin

Montagehandleiding: Alulet gordijnrail voor wave-gordijn

Loftmontage / Montage op het plafond



1

DK/NO/SE: Mål op og markér placeringen af gardinskinnen i loftet:

- Afstanden fra væggen til beslagene skal være 8–10 cm, så der er plads til gardinets folder.

NL: Meet en markeer de plaats van de gordijnrail op het plafond:

- De afstand van de muur tot de steunen moet 8–10 cm zijn, zodat er ruimte is voor de plooiën van het gordijn.

2

DK/NO/SE: Markér placeringen af beslagene:

- Markér placering af det første beslag ca. 6 cm fra den ene ende af skinnen.

- Gør det samme i den modsatte ende: ca. 6 cm fra den anden ende.

- Fordel beslagene jævnt med ens afstand.

TIP: Har du et tungt gardin, anbefales et ekstra beslag midt på skinnen for ekstra støtte. Brug et vaterpas til at sikre, at alle markeringer sidder i en lige linje.

NL: Markeer de plaatsering van de steunen

- Markeer de plaats van de eerste steun ca. 6 cm vanaf het ene uiteinde van de rail.

- Doe hetzelfde aan de tegenoverliggende kant: ca. 6 cm vanaf het andere uiteinde.

- Verdeel meerdere steunen met gelijke tussenafstand ertussen.

TIP: Heb je een zwaar gordijn, dan wordt een extra steun in het midden van de rail aanbevolen voor extra ondersteuning. Gebruik een waterpas om ervoor te zorgen dat alle markeringen in één rechte lijn zitten.

3

DK/NO/SE: Kontrollér antallet af glide og hægter

- Tæl hvor mange hægter, der er på gardinet i forhold til antal glide på skinnen.

- Fjern evt. overskydende glide og monter en wave-stopper på den sidste glide.

NL: Controleer het aantal glijders en haken.

- Tel hoeveel haken er aan het gordijn zitten in verhouding tot het aantal glijders op de rail.

- Verwijder eventueel overtollige glijders en monteer een wave-stopper op de laatste glijder

4

DK/NO/SE: Forbor og forbered monteringen

- Bor huller i de markerede punkter.

- Vi anbefaler at bruge rawlplugs for en sikker fastgørelse.

NL: Boor voor en bereid de montage voor.

- Boor gaten op de gemarkeerde punten.

- Voor een stevige bevestiging op een gipsplafond, adviseren wij hollewandpluggen te gebruiken

5

DK/NO/SE: Monter beslagene på skinnen

- Sæt beslagene på selve gardinskinnen, så de flugter med de borede huller i loftet.

NL: Monteer de steunen op de rail

- Plaats de steunen op de gordijnrail zelf, zodat ze uitlijnen met de geboorde gaten in het plafond.

6

DK/NO/SE: Skru skinnen med beslag op i loftet

- Løft hele skinnen op og skru beslagene fast i loftet.
- Start med beslagene i siderne, og arbejd dig indad.

TIP: Ved lange skinner kan det være en fordel at starte i midten og skrue udad mod siderne.

NL: Schroef de rail met steunen aan het plafond

- Til de hele rail op en schroef de steunen vast aan het plafond.
- Begin met de steunen aan de zijkanten en werk naar binnen.

TIP: Bij lange rails kan het handig zijn om in het midden te beginnen en naar buiten toe richting de zijkanten te schroeven.

7

DK/NO/SE: Hæng gardinet op

- Sæt én hægte i hver glider.
- Sørg for, at afstanden mellem hæfterne i wave-båndet er ens.

NL: Hang het gordijn op

- Bevestig één haak in elke glijder.
- Zorg ervoor dat de afstand tussen de haken in de wave-band gelijk is.

8

DK/NO/SE: Form flotte folder

- Afslut med at dampe gardinet.
 - Fold gardinet i lige store bølger ved skiftevis at trække det frem og skubbe tilbage øverst mellem hver hægte.
 - Sæt et papir- eller silkebånd nederst omkring gardinet og lad det sidde i 10–14 dage.
- Husk at flytte båndet jævnlige for at undgå mærker.

NL: Maak mooie plooiën

- Werk af door het gordijn te stomen.
- Vouw het gordijn in gelijkmatige golven door het bovenaan tussen elke haak afwisselend naar voren te trekken of naar achteren te duwen.
- Bevestig onderaan een papieren of zijden band rond het gordijn en laat dit 10–14 dagen zitten. Vergeet niet de band regelmatig te verplaatsen om afdrucken te voorkomen.